

 Ludis



CASAL D'ESTIU TAMARIU

LLEURE I ESPORT

JULIOL I AGOST

2024



**CASAL
ESPORTIU**

TAMARIU

HORARIS

CASAL JULIOL I AGOST

EDATS

Inicial: de 15 a 2n primària

Mitja: de 3r a 5è primària

HORARIS

Casal: 9:00h - 13:00h

DATES

De l'1 al 31 de Juliol

De l'1 al 30 d'Agost

Les entrades i les sortides són gratuïtes 15 min abans i després de l'horari habitual

PREUS

MATÍ TOT EL MES

SOCIS **215 €**

NO SOCIS **250 €**

QUINZENA MATINS

SOCIS **145 €**

NO SOCIS **175 €**



- Ajustem els preus, perquè siguin accessibles per a totes les famílies.



- Fraccionem els pagaments a les necessitats de les famílies.



- Subvencionem a les famílies més necessitades.



- Descomptes per famílies nombroses o monoparentals.

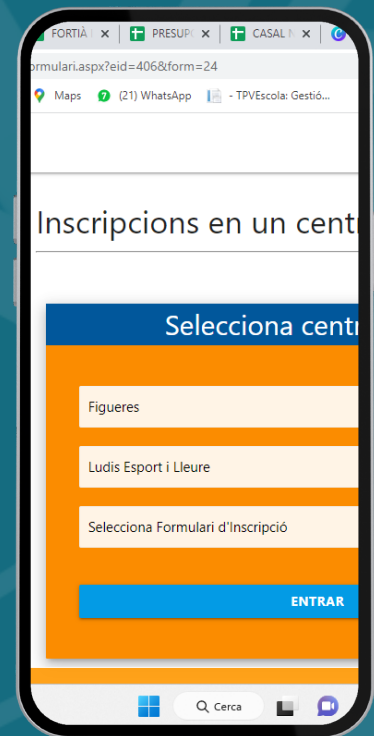


- Des de LUDIS lleure i esport donarem de forma GRATUÏTA una SAMARRETA per cada nen/nena del CASAL DE LLEURE.

- El nostre equip de treballadors/es també disposa d'una samarreta identificativa.

INSCRIPCIONS

- Ludis ofereix un sistema d'inscripcions en línia utilitzant l'aplicació **TPVEscola**, on podran accedir a través de la nostra pàgina web a l'apartat del casal.
- El cobrament de les tarifes també es realitzarà a través de l'aplicació.
- Farem entrega de diferents vídeos personalitzats de l'ús de l'aplicació per tal de facilitar el primer contacte amb l'aplicació, i també disposem de telèfon d'atenció al client per ajudar amb tots els tràmits.



WWW.LUDISLLEUREIESPORT.COM

COMUNICACIÓ

FAMILIES

Volem tenir les famílies informades en tot moment de les activitats i oferim un servei digital:



- Durem a terme una **reunió presencial** per explicar el funcionament del casal i es farà entrega d'un dossier informatiu de la programació en format digital.



- Utilitzem aplicacions digitals per a crear un canal d'informació amb les famílies:



- **Telegram:** En aquest canal i podran accedir les famílies del casal a través d'un enllaç que enviarem un cop el participant està inscrit. En aquest canal de difusió només la direcció del Casal podrà enviar informació.



- **Correu electrònic,** per passar informació important.



- **L'Instagram propi del casal** perquè les famílies puguin veure les activitats que es van fent amb una breu explicació. Sempre es tindrà present el dret d'imatge dels infants.



- En les entrades i sortides a les instal·lacions, **la direcció i el monitoratge** del casal estarà a la vostra disposició per poder comentar qualsevol qüestió que pugui sorgir.



- En finalitzar el casal, LUDIS us enviarà **una enquesta** per saber el grau de satisfacció del casal. Us agrairiem que la responguéssiu!

LLEURE I ESPORT

Des de LUDIS treballem per oferir un projecte de casals motivador i engrescador.

Considerem molt important:

- L'educació en el lleure



- Que els infants aprenguin i adquireixin habilitats, fent-los protagonistes de la seva pròpia vida, actius i participatius socialment.

- L'esport



- Té molts beneficis i efectes positius tant per als més petits com per als adolescents. L'activitat esportiva serà molt rellevant per a la formació física, mental, emocional i social dels nens/es i els adolescents.

- Adequar les activitats:



- En funció de les edats i necessitats dels participants.
- Els grups reduïts permeten tenir els nens/es més controlats.
- En les activitats extres ajuntem els grups: sortides, colònies, acampada, festa final, ...

- Cada estiu:



- Tindrem un nou centre d'interès, que farà de fil conductor de totes les activitats.

CENTRE D'INTERÈS LLEURE LA NOSTRA HISTÒRIA



- L'eix d'animació és el fil conductor sobre el qual fem tota la programació del casal.
- Com cada any la nostra protagonista és **la Lu**, una nena de 8 anys, molt extravertida, curiosa, simpàtica i que li encanta fer esport.
- Un dia d'hivern la Lu estava jugant en un parc i va conèixer **el senyor Bonaventura**, un professor d'història del poble, van començar a parlar i li va explicar que a casa tenia una màquina del temps que explicava **la història de Catalunya** de com vivia la gent i dels costums de cada època.
- La Lu ben encuriosida anava escoltant les explicacions d'en Bonaventura de com havien anat canviant les coses al llarg del temps. La Lu no parava de fer-se preguntes de com seria viatjar en el temps i una de les coses que **la va atraure molt va ser la de conèixer les diferents èpoques** de la història. Llavors la Lu li va demanar a en Bonaventura si algun dia li podria deixar la màquina del temps.
- En Bonaventura li va contestar que li podia deixar a l'estiu i La Lu de seguida va pensar de portar-la al casal i compartir-la amb els nens/es del casal perquè tots junts podrien viure un munt d'aventures.
- Així que La Lu i els nens/es del casal es convertiran en exploradors que investigaran el passat de Catalunya i l'objectiu dels nens/es del casal serà que cada setmana treballin **una època**.



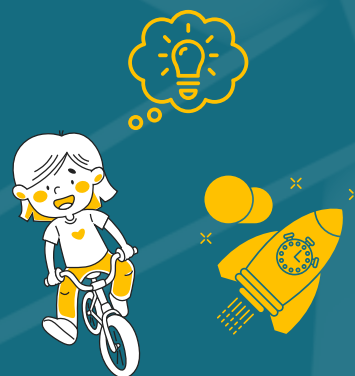
PROGRAMACIÓ SETMANAL

JULIOL 2024

DILLUNS	DIMARTS	DIMECRES	DIJOUS	DIVENDRES
1	2	3	4	5
PREHISTÒRIA				
BENVINGUDA I JOCS DE CONEIXENÇA	JOCS TRADICIONALS 	JOCS MUSICALS I GLOBOFLEXIA	BÀSQUET 	JOCS COOPERATIUS 

Totes les activitats es duran a terme a l'exterior pel poble, al parc, al bosc i a la platja.

PROGRAMACIÓ DIÀRIA



8:55 A 9:15

REBUDA

En la rebuda es distribuïran els infants amb els seus monitors en el seu punt de trobada i es passarà llista.

9:15 A 10:30

ACTIVITAT 1

L'activitat 1 serà una activitat més dinàmica i moguda, d'aquesta manera ens servirà per començar el dia amb energia.

10:30 A 11:00

ESMORZAR

Durant l'esmorzar s'intentarà que l'infant pugui menjar tranquil·lament.

11:00 A 12:00

ACTIVITAT 2

Es continuarà fent activitats relacionades amb el projecte, com poden ser tallers, treballs manuals...

12:00 A 12:45

ACTIVITAT 3

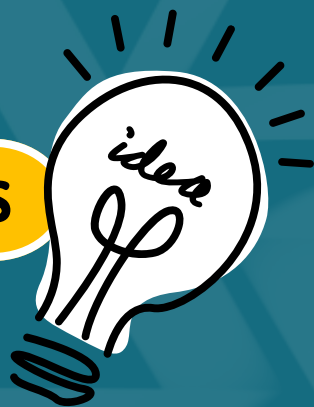
Depenent del dia anirà junta amb l'activitat 2, però en alguns casos es duran a terme altres activitats proposades pels infants.

12:45 A 13:00

COMIAT

Els últims 15 minuts serviran per tornar a la calma. Recollir i fer la sortida

CONTACTA'NS



- ☎ **contacte oficina** 621 23 69 05
- ☎ **contacte coordinador** 621 28 06 74
coordinadorludisport@gmail.com
- 📍 **contacte coordinadora**
coordinadoraludislleure@gmail.com
- 📍 **www.ludislleureiesport.com**
- 🌐 **ludisportilleure@gmail.com**
- 📷 **@Ludisportilleure**
@ludisdinamitzacio
@ludiscolonies



TREBALLEM AMB:

- Assegurança:** Cànovas.ofiseg
- Gestoria:** Agoris Assessors
- Operador:** TPVEscola
- Equipació:** Valosport
- Transport:** Estarriol Bus
- Riscos laborals:** Quironprevencion
- Protecció de dades:** Privacity Empordà
- Advocat:** Francesc Ullastre
- Agència digitalitzador:** KitDigital.cat